


# Индекс потребительских цен

январь 2021 к декабрю 2020

100.4% 



**Продовольственные  
товары +0.5%**



**Непродовольственные  
товары +0.4%**




**Услуги +0.3%**



**Помидоры  
свежие +15.8%**  




**Плиты древесно-  
стружечные,  
ориентированно-  
стружечные +10.0%**  





**Билет в  
кинотеатр +7.9%**  





**Пиво  
зарубежных  
торговых марок +13.4%**  



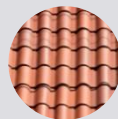

**Комплект  
постельного белья  
полтораспальный  
из хлопчатобу-  
мажной ткани +9.6%**  




**Первичный  
консультативный  
осмотр больного  
у стоматолога +7.0%**  




**Картофель +11.2%**  

**Металлочерепица +7.9%**  





**Проезд в  
маршрутном  
такси +4.6%**  





**Свёкла  
столовая +9.6%**  




**Дрова +7.9%**  





**Проезд в  
трамвае/  
троллейбусе +4.6%**  





**Лук репчатый +8.1%**  



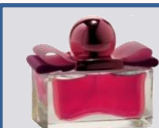

**Дезинфицирующее  
средство для  
поверхностей -13.5%**  




**Проезд в плацкартном  
вагоне скорого  
фирменного поезда  
(Томск-Москва) -34.7%**  




**Шоколад -14.3%**  

**Туалетная  
вода -13.0%**  




**Апельсины -7.3%**  
